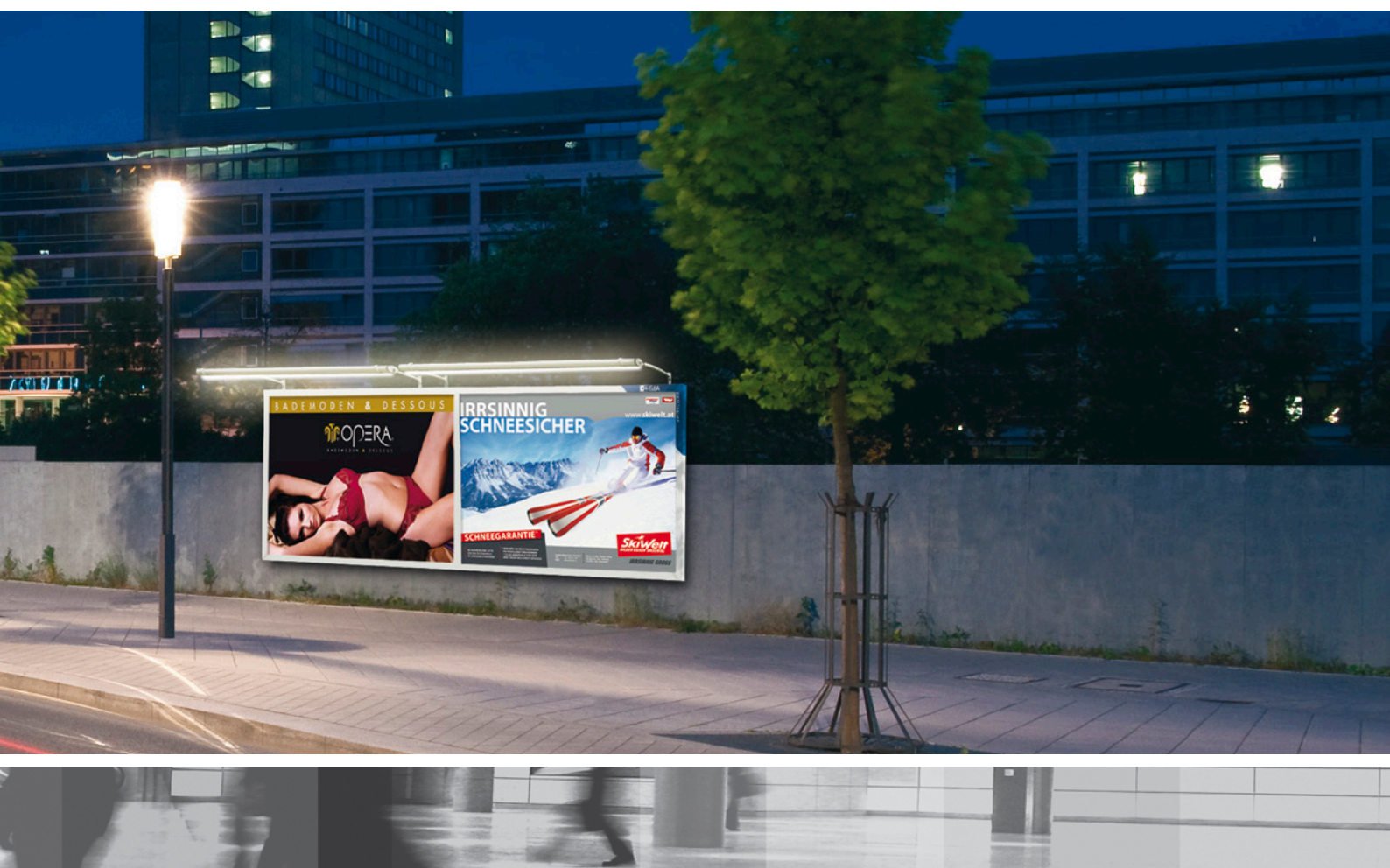


Out-of-Home Medien

Außenwerbung



Mediadaten 2012

Produktübersicht

18/1-Großfläche



Die Großfläche ist der am weitesten verbreitete Werbeträger der Out-of-Home-Medien. Rund 166.000 dieser etwa neun Quadratmeter großen Plakatwände bieten bundesweit Raum für aufmerksamkeitsstarke Visualisierungen von Markenwelten, Unternehmens- oder Produktdarstellungen. Viele von ihnen sind beleuchtet und rücken die Werbebotschaft auch nachts in den richtigen Blickwinkel. Die Buchung von Großflächen lässt sich den individuellen Mediaziele und Budgetvorstellungen anpassen - ob national, regional oder lokal, ob für eine breite Kundengruppe oder für eine bestimmte Zielgruppe einzeln ausgewählt.

36/1-Plakat



Seit dem Jahr 2005 ergänzen 36/1, auch Panoramafächen genannt, das Spektrum der großformatigen Plakatwerbeträger. Die Exklusivität des Mediums wird durch strenge Anforderungen an die Qualität des Standorts betont: Die Stellen befinden sich stets in einem bestimmten Mindestabstand vom Boden an hoch frequentierten Straßenabschnitten, an denen sie Alleinstellung genießen. Alle Standorte sind beleuchtet. Mit der überdimensionalen Präsentation ihrer Werbebotschaft können Sie noch ein besonderes Highlight im Rahmen einer Großflächenkampagne setzen. Die Flächen befinden sich meist in Orten mit mehr als 100.000 Einwohnern.

18/1-Großfläche Point of Sale



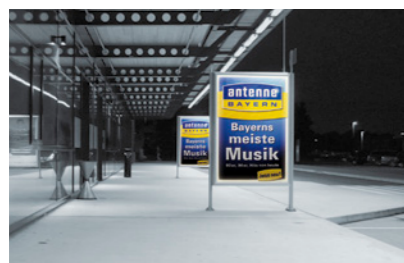
Die Kaufentscheidung beim Konsumenten wird oftmals spontan getroffen. In den Verbrauchermärkten sieht er sich einem gewaltigen Warenangebot gegenüber. Hier schafft die Großflächen-Plakatwerbung am Point of Sale einen gezielten Anstoß für den Kauf eines beworbenen Produktes. Die GFA ist einer der größten deutschen Anbieter von Großflächen am P.O.S. Mit unseren Planungswerkzeugen bieten wir Ihnen eine maßgeschneiderte P.O.S.-Kampagne an unseren Verbrauchermärkten-Großflächen. Marktuntersuchungen belegen die Wirksamkeit: Für mit Großflächen-Plakaten beworbene Produkte lassen sich innerhalb der Aktionszeiträume deutliche Absatzsteigerungen feststellen.

Allgemeinstelle/Ganzsäule



Erstmals im Jahre 1855 von Ernst Litfaß in Berlin errichtet, ist die Säule das traditionsreichste Medium der Außenwerbung. Ganz im Sinne ihrer ursprünglichen Funktion als zentrale Anlaufstelle für öffentliche Bekanntmachungen tragen die Säulen eine Vielzahl unterschiedlichster Informationen, Theater-, Opern- und Kinoprogramme zum Beispiel, aber auch Werbung lokaler Händler und Veranstalter. Ihre Werbung auf Allgemeinstellen erreicht die Menschen auf Ihren Wegen durch den Orts- oder Stadtkern und in Wohngebieten. Die Werbeträger stehen in der Regel an Plätzen mit hohen Fußgängerfrequenzen. Durch die lange Betrachtungsdauer prägen sich die Motive leicht bei Ihrer Zielgruppe ein.

City-Light-Poster (CLP)



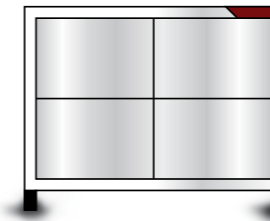
City-Light-Poster (CLP) sind die „Highlights“ einer modernen Stadt: Als bezw. hinterleuchtete Vitрины ziehen sich die aufmerksamkeitsstarken Werbeträger in sorgfältig zusammengestellten Netzen über das Gebiet aller größeren und großen Städte. Das mitunter auch als „Ballungsraummedium“ bezeichnete CLP befindet sich überwiegend in Wartehallen des öffentlichen Personennahverkehrs, in hinterleuchteten Säulen wie auch freistehend in Fußgängerzonen oder in Stadtinformationsanlagen. In einigen Großstädten sind CLP an ausgewählten Standorten mit einem Wechselmechanismus ausgestattet, der die Präsentation von bis zu drei verschiedenen Motiven auf einem Werbeträger möglich macht.

18/1-Großfläche

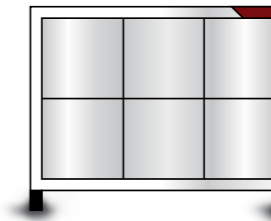


18/1-Großfläche

Auswahl: bundesweit rund 155.000 Flächen
Belegung: Dekade (10/11 Tage)
Qualität: Die GFA orientiert die Preise allein an den GfK-Leistungsdaten
Buchung: Einzelstellenselektion



4er Teilung
 Format: (B) 3560 x (H) 2520 mm
 Bogenformat: (B) 1780 x (H) 1260 mm
Druckdaten
 (B) 590 x (H) 410 mm
 ohne Beschnittzugabe anlegen
 Auflösung: 240 dpi



6er Teilung
 Format: (B) 3560 x (H) 2520 mm
 Bogenformat: (B) 1190 x (H) 1260 mm
Druckdaten
 (B) 590 x (H) 410 mm
 ohne Beschnittzugabe anlegen
 Auflösung: 240 dpi

Tarifinformationen

Leistungsklasse	U-Bahn	Special Interest	Select LW 18-30	Qualität 2 LW 31-45	Qualität 1 LW 46-60	Top LW 61-80	Premium LW 81-100	S LW 101-125	Super S LW 126-150	Royal LW 151-175	Royal Plus LW > 175
Orte < 50 TEW Nielsen 2, 6, 7											
unbeleuchtet	-	11,65 €	9,10 €	9,10 €	11,65 €	11,65 €	13,50 €	15,30 €	16,00 €	16,70 €	17,40 €
angeleuchtet	-	14,05 €	11,50 €	11,50 €	14,05 €	14,05 €	15,90 €	17,70 €	18,40 €	19,10 €	19,80 €
City Star	-	-	18,10 €	18,10 €	20,65 €	20,65 €	22,50 €	24,30 €	25,00 €	25,70 €	26,40 €
Orte < 50 TEW Nielsen 1, 3 a, 3 b, 4											
unbeleuchtet	-	13,00 €	10,25 €	10,25 €	13,00 €	13,00 €	15,20 €	16,70 €	17,50 €	18,30 €	19,10 €
angeleuchtet	-	15,40 €	12,65 €	12,65 €	15,40 €	15,40 €	17,60 €	19,10 €	19,90 €	20,70 €	21,50 €
City Star	-	-	19,25 €	19,25 €	22,00 €	22,00 €	24,20 €	25,70 €	26,50 €	27,30 €	28,10 €
Klassik (restliche Orte)											
unbeleuchtet	-	9,35 €	4,35 €	6,50 €	9,35 €	13,15 €	16,70 €	21,50 €	26,20 €	30,30 €	35,85 €
angeleuchtet	-	11,75 €	4,35 €	8,90 €	11,75 €	15,55 €	19,10 €	23,90 €	28,60 €	32,70 €	38,25 €
City Star	-	-	15,50 €	15,50 €	18,35 €	22,15 €	25,70 €	30,50 €	35,20 €	39,30 €	44,85 €
Top Klassik (siehe Index)											
unbeleuchtet	-	9,75 €	4,55 €	6,75 €	9,75 €	13,60 €	17,30 €	22,25 €	27,25 €	31,60 €	36,10 €
angeleuchtet	-	12,15 €	4,55 €	9,15 €	12,15 €	16,00 €	19,70 €	24,65 €	29,65 €	34,00 €	38,50 €
City Star	-	-	15,75 €	15,75 €	18,75 €	22,60 €	26,30 €	31,25 €	36,25 €	40,60 €	45,10 €
Metropol Erlangen, Essen, Esslingen, Heidelberg, Karlsruhe, Leipzig, Münster, Nürnberg, Wiesbaden											
unbeleuchtet	19,00 €	10,10 €	4,75 €	7,05 €	10,10 €	13,95 €	17,90 €	22,90 €	28,15 €	32,85 €	36,60 €
angeleuchtet	21,40 €	12,50 €	4,75 €	9,45 €	12,50 €	16,35 €	20,30 €	25,30 €	30,55 €	35,25 €	39,00 €
City Star	-	-	16,05 €	16,05 €	19,10 €	22,95 €	26,90 €	31,90 €	37,15 €	41,85 €	45,60 €
Top Metropol Bremen, Dortmund, Dresden, Düsseldorf, Köln											
unbeleuchtet	19,00 €	10,60 €	4,95 €	7,30 €	10,60 €	14,25 €	18,40 €	23,20 €	28,50 €	33,65 €	37,55 €
angeleuchtet	21,40 €	13,00 €	4,95 €	9,70 €	13,00 €	16,65 €	20,80 €	25,60 €	30,90 €	36,05 €	39,95 €
City Star	-	-	16,30 €	16,30 €	19,60 €	23,25 €	27,40 €	32,20 €	37,50 €	42,65 €	46,55 €
Exklusiv Berlin, Frankfurt/M, Hamburg, Hannover, München, Stuttgart											
unbeleuchtet	19,00 €	11,10 €	5,45 €	7,60 €	11,10 €	14,65 €	19,25 €	24,20 €	30,10 €	35,80 €	39,20 €
angeleuchtet	21,40 €	13,50 €	5,45 €	10,00 €	13,50 €	17,05 €	21,65 €	26,60 €	32,50 €	38,20 €	41,60 €
City Star	-	-	16,60 €	16,60 €	20,10 €	23,65 €	28,25 €	33,20 €	39,10 €	44,80 €	48,20 €

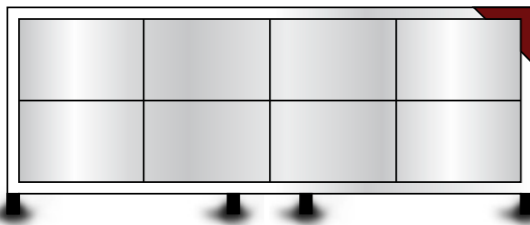
Die Preise verstehen sich bei Buchung pro Tag und pro Großfläche zzgl. 19% MwSt. LW = Leistungswert; Top Klassik Orte: Augsburg, Bad Homburg v. d. Höhe, Bad Salzfluren, Baden-Baden, Bayreuth, Cuxhaven, Darmstadt, Detmold, Euskirchen, Freiburg im Breisgau, Friedrichshafen, Fulda, Gießen, Göppingen, Görlitz, Hanau, Hattlingen, Hildesheim, Ibbenbüren, Ingolstadt, Kempten (Allgäu), Konstanz, Landshut, Lingen (Ems), Lippstadt, Lübeck, Ludwigsburg, Mainz, Neu-Ulm, Norderstedt, Nordhorn, Pulheim, Ratingen, Reutlingen, Rosenheim, Rüsselsheim, Schwäbisch Gmünd, Sindelfingen, Tübingen, Ulm, Unna, Waiblingen, Würzburg

36/1-Plakat



36/1-Plakat

Auswahl: bundesweit rund 1.400 Flächen
Belegung: Dekade (10/11 Tage)
Buchung: Einzelstellenselektion



8er Teilung
 Format: (B) 7120 x (H) 2520 mm
 Bogenformat: (B) 1780 x (H) 1260 mm

Druckdaten
 (B) 1185 x (H) 410 mm
 ohne Beschnitt anlegen
 Auflösung: 240 dpi

Tariffinformationen

Leistungsklasse	Qualität 1 LW < 61 *	Top LW 61-80 *	Premium LW 81-100 *	S LW 101-125 *	Super S LW 126-150 *	Royal LW 151-175 *	Royal Plus LW >175 *
Klassik	23,50 €	31,10 €	38,20 €	47,80 €	57,20 €	65,40 €	76,50 €
Top Klassik	24,30 €	32,00 €	39,40 €	49,30 €	59,30 €	68,00 €	77,00 €
Metropol	25,00 €	32,70 €	40,60 €	50,60 €	61,10 €	70,50 €	78,00 €
Top Metropol	26,00 €	33,30 €	41,60 €	51,20 €	61,80 €	72,10 €	79,90 €
Exklusiv	27,00 €	34,10 €	43,30 €	53,20 €	65,00 €	76,40 €	83,20 €

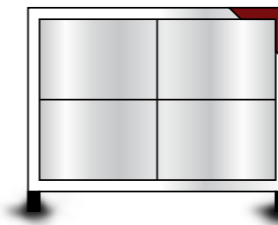
*Mittelwert am Standort. Die Preise verstehen sich bei Buchung pro Tag und pro Großfläche. Bitte beachten Sie, dass die sichtbare Werbefläche größer als das gängige Plakatmaß (7120 x 2520 mm) ist. Bauartbedingt schwankt sie in der Breite zwischen 7200 und 7400 mm. Wird kein entsprechendes Fondpapier mitgeliefert, verwenden wir am rechten und linken Rand weiße Papierstreifen. Regionale Abweichungen möglich. Die jeweils aktuell gültigen Preise stehen unter www.gfa-gmbh.com zur Verfügung. Irrtümer und Zwischenverkauf vorbehalten. Es gelten unsere Allgemeinen Geschäftsbedingungen. Preise verstehen sich zzgl. 19% MwSt.
 LW = Leistungswert

18/1-Großfläche am Point of Sale (P.O.S.)



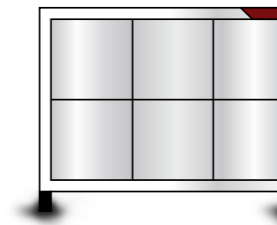
18/1-Großfläche am Point of Sale (P.O.S.)

Belegung: Dekade (10/11 Tage)
Bestand: derzeit rund 19.900 Flächen
Buchung: Einzelstellenselektion



4er Teilung
 Format: (B) 3560 x (H) 2520 mm
 Bogenformat: (B) 1780 x (H) 1260 mm

Druckdaten
 (B) 590 x (H) 410 mm
 ohne Beschnitt anlegen
 Auflösung: 240 dpi



6er Teilung
 Format: (B) 3570 x (H) 2520 mm
 Bogenformat: (B) 1190 x (H) 1260 mm

Druckdaten
 (B) 590 x (H) 410 mm
 ohne Beschnitt anlegen
 Auflösung: 240 dpi

Tariffinformationen

Verbrauchermarkttyp	Grundpreis
Discounter, Supermärkte	
unbeleuchtet	10,30 €
angeleuchtet	12,70 €
Kaufhäuser, Getränkeabholmärkte, Bau-, Heim- und Drogeriemärkte, restliche Geschäfte	
unbeleuchtet	11,40 €
angeleuchtet	13,80 €
SB-Warenhäuser, Verbrauchermärkte groß	
unbeleuchtet	12,60 €
angeleuchtet	15,00 €
Cash & Carry	
unbeleuchtet	12,70 €
angeleuchtet	15,10 €

Die Preise verstehen sich bei Buchung pro Tag und pro Großfläche. Irrtümer und Zwischenverkauf vorbehalten. Es gelten unsere Allgemeinen Geschäftsbedingungen. Alle Preise verstehen sich zzgl. 19% MwSt.

Allgemeinstelle und Ganzsäule



Allgemeinstelle

Auswahl: rund 35.900 Flächen
Belegung: Dekade (10/11 Tage)
Buchung: im Netz

Ganzsäule

Auswahl: rund 15.300 Flächen
Belegung: Dekade (10/11 Tage)
Buchung: Einzelstellenselektion

DIN A1 (1/1 Bogen)
 Format: (B) 590 x (H) 840 mm
DIN A0 (2/1 Bogen)
 Format: (B) 840 x (H) 1190 mm

Druckdaten
 Maßstab 1 : 1
 + 3 mm Beschnitt rundum
 Auflösung: 240 dpi

4/1 Plakat
 Format: (B) 1190 x (H) 1680 mm
 Bogenformat: (B) 1190 x (H) 840 mm
 (2-teilig)

Druckdaten
 (B) 198 x (H) 280 mm
 + 3 mm Beschnitt rundum
 Auflösung: 240 dpi

6/1 Plakat
 Format: (B) 1190 x (H) 2520 mm
 Bogenformat: (B) 1190 x (H) 840 mm
 (3-teilig)

Druckdaten
 (B) 198 x (H) 420 mm
 + 3 mm Beschnitt rundum
 Auflösung: 240 dpi

8/1 Plakat
 Format: (B) 1190 x (H) 3360 mm
 Bogenformat: (B) 1190 x (H) 840 mm
 (4-teilig)

Druckdaten
 (B) 198 x (H) 560 mm
 + 3 mm Beschnitt rundum
 Auflösung: 240 dpi

Tarifinformationen

Ganzstellen	< 100 TEW	100 bis 200 TEW	201 bis < 500 TEW	> 500 TEW
unbeleuchtet	15,30 €	16,80 €	17,70 €	LW > 100 23,80 € LW < 100 18,00 €
angeleuchtet	17,90 €	19,40 €	20,30 €	LW > 100 26,40 € LW < 100 20,60 €

Allgemeinstellen	alle Ortsgrößen
1/1 Bogen (B) 590 x (H) 840 mm	0,75 €

Die Preise verstehen sich bei Buchung pro Tag und pro Stelle. Irrtümer und Zwischenverkauf vorbehalten. Es gelten unsere Allgemeinen Geschäftsbedingungen. Alle Preise verstehen sich zzgl. 19% MwSt.
 LW = Leistungswert

City-Light-Poster (CLP)



City-Light-Poster (CLP)

Auswahl: rund 100.000 Flächen
Belegung: pro Woche
Buchung: in Netzen

CLP
 Format: (B) 1190 x (H) 1750 mm
 Sichtformat: (B) 1150 x (H) 1710 mm

Druckdaten
 (B) 396 x (H) 583 mm
 + 3 mm Beschnitt rundum
 Auflösung: 220 dpi

Tarifinformationen

Werbeblächen in Städten, beleuchtet	Grundpreis
Ahlen, Hockenheim, Weiden	10,30 €
Bonn, Potsdam	11,50 €
Augsburg, Freiburg, Lübeck	11,50 €
Fürth, Jena, Würzburg	12,50 €
Düsseldorf, Bremen, Hamburg, Stuttgart	13,00 - 13,50 €
Andere Orte auf Anfrage	

Werbeblächen am Flughafen, beleuchtet	Grundpreis
Allgäu Airport Memmingen	10,00 €

Werbeblächen an Bus-Wartehallen, unbeleuchtet	Grundpreis
Verkehrsverbund Mittelschwaben VVM	6,50 €

Der Grundpreis versteht sich als Tagespreis bei Buchung pro Woche und pro Fläche. Weitere Städte auf Anfrage möglich. Es gelten unsere Allgemeinen Geschäftsbedingungen. Alle Preise verstehen sich zzgl. 19% MwSt.



Gesellschaft für
Außenwerbung GmbH

Buxheimer Straße 50
D-87700 Memmingen
Postfach 13 63
D-87683 Memmingen

Telefon 08331 / 9765-0
Telefax 08331 / 73966
kontakt@gfa-gmbh.com
www.gfa-gmbh.com

